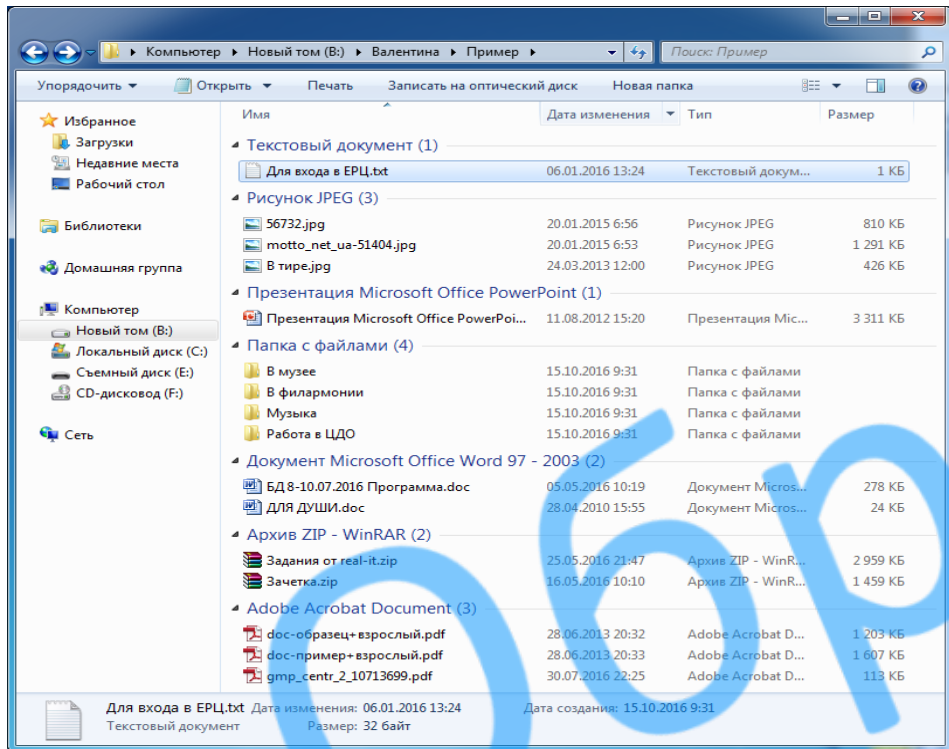


**Бланк вопросов конкурса «Алгоритм»
10 – 11 классы**

В бланке ответов поставьте знак «X» в клеточку, номер которой соответствует номеру выбранного вами ответа.

Задания, оцениваемые в 1 балл.

1. На рисунке представлен screenshot некоторой папки. Определите, как была произведена группировка находящихся в ней объектов.



- 1) по имени 2) по дате 3) по типу 4) по размеру

Задания, оцениваемые в 2 балла.

10. Представлен фрагмент кодировочной таблицы. Закодируйте с помощью таблицы название графического редактора CorelDRAW.

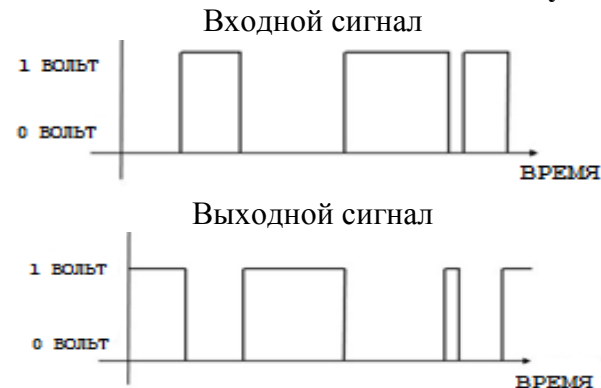
	0	1	2	3	4	5	6	7	8	9	A	B	C	D	E	F
							...									
2		!	@	#	\$	%	&	'	()	*	+	,	-	.	/
3	0	1	2	3	4	5	6	7	8	9	:	;	<	=	>	?
4	@	A	B	C	D	E	F	G	H	I	J	K	L	M	N	O
5	P	Q	R	S	T	U	V	W	X	Y	Z	[\]	^	_
6	`	a	b	c	d	e	f	g	h	i	j	k	l	m	n	o
7	p	q	r	s	t	u	v	w	x	y	z	{		}	~	

- 1) 43 6F 72 65 6C 64 52 41 57 2) 43 6F 52 65 6C 44 52 41 57
3) 43 6F 72 65 6C 44 52 41 57 4) 43 4F 72 65 6C 44 52 41 57

Задания, оцениваемые в 3 балла.

15. Все цифровые микросхемы состоят из одних и тех же логических элементов. Логическим элементом является схема, у которой один или несколько входов и один выход. Логические функции отрицания, дизъюнкции, конъюнкции, импликации реализуют схемы, называемые инвертором, дизъюнктом, конъюнктом и сочетанием инвертора и дизъюнктора, соответственно.

Сопоставьте входной и выходной сигналы и определите, какая логическая схема была использована в данном случае.



- 1) Инвертор 2) Конъюнктом
3) Дизъюнктом 4) Инвертор + дизъюнктом

Задания, оцениваемые в 4 балла.

19. Дан фрагмент электронной таблицы.

	A	B	C	D
1	5	4	8	3
2	=C1 - A1	=(C1 + B1)/4		=B1*2 + 1

Какое из перечисленных ниже значений должно быть записано в ячейке C2, если по значениям диапазона A2:D2 была построена круговая диаграмма.



- 1) 3 2) 6 3) 9 4) 12

Задания, оцениваемые в 5 баллов.

28. Определите значение переменной **a** после выполнения фрагмента алгоритма.

- 1) 16 2) 12
3) 8 4) 4

