

**Бланк вопросов конкурса «Алгоритм»
4 – 5 класс**

В бланке ответов поставьте знак «X» в клеточку, номер которой соответствует номеру выбранного вами ответа.

Задания, оцениваемые в 1 балл.

2. Изображения (иконки) на рабочем столе служат для быстрого распознавания нужных файлов. Выберите из расположенных ниже иконок графический файл.



1)

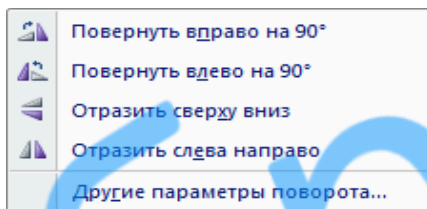
2)

3)

4)

Задания, оцениваемые в 2 балла.

5. В случае необходимости включить в текстовый документ рисунок, который необходимо изменить, используется контекстное меню:



Какую команду надо выбрать, чтобы расположить этот рисунок правильно?

- 1) Повернуть вправо на 90°.
- 2) Повернуть влево на 90°.
- 3) Отразить сверху вниз.
- 4) Отразить слева направо.

Задания, оцениваемые в 3 балла.

9. Клавиатура является устройством ввода в компьютер текстовой информации. Чтобы текст был понятен для всех читателей, существуют определенные правила при наборе. Выберите из расположенных ниже правил то, которое считаете ошибочным.

- 1) Заглавные буквы набираются с дополнительной клавишей «Shift».
- 2) Перед знаками препинаний пробел не ставится, один пробел ставится после знака препинания.

3) На клавишу «Enter» следует нажимать, когда курсор приближается к концу строки.

4) При записи слов с символом «дефис» пробел не ставится, например, «северо-восток», но в предложении с символом «тире» пробел ставится перед тире и после тира.

Задания, оцениваемые в 4 балла.

15. Разгадайте ребус и выберите правильный ответ.

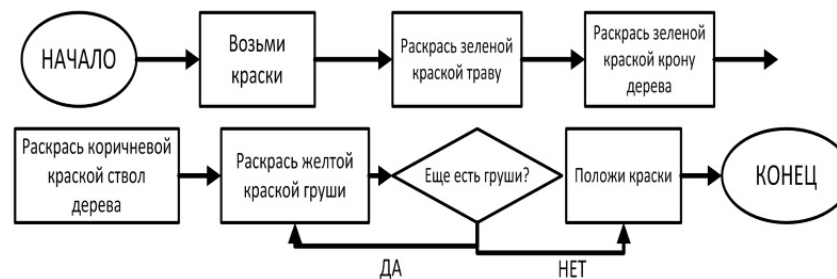


- 1) Устройство для обработки информации.
- 2) Устройство для ввода информации.
- 3) Устройство для вывода информации.
- 4) Устройство для хранения информации.

Задания, оцениваемые в 5 баллов.

19. Художнику надо раскрасить: траву около дерева, ствол дерева, крону дерева, груши.

Раскрашивание он выполняет по алгоритму:



Какие краски художник использует чаще других?

- 1) зелёную
- 2) коричневую и жёлтую
- 3) жёлтую
- 4) зелёную и жёлтую