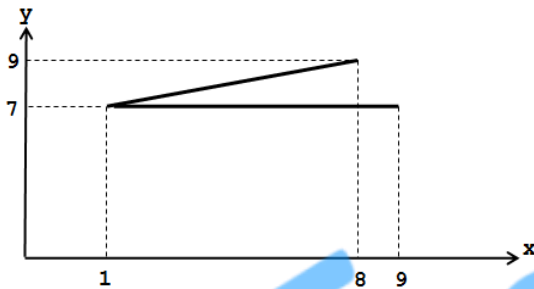


**Бланк вопросов конкурса «Эврика»**  
**10-11 класс**

В бланке ответов поставьте знак «X» в клеточку, номер которой соответствует номеру выбранного Вами ответа.

*Задания, оцениваемые в 1 балл.*

2. Найдите площадь треугольника, вершины которого имеют координаты (1; 7), (9; 7), (8; 9).

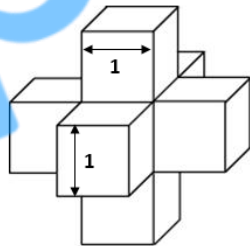


- 1) 8                      2) 5                      3) 7,5                      4) 8,5

*Задания, оцениваемые в 2 балла.*

7. Найдите площадь поверхности пространственного креста, изображённого на рисунке.

- 1) 25                      2) 20                      3) 30                      4) 10



*Задания, оцениваемые в 3 балла.*

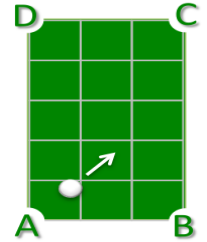
17. Леди, пытаясь скрыть свой возраст, заявила: «Мне – 22 года, если не считать суббот, воскресений и месяцев летних каникул». Отгадайте её настоящий возраст.

- 1) 40 лет                      2) 30 лет                      3) 33 года                      4) 36 лет

*Задания, оцениваемые в 4 балла.*

23. Ян ударил бильярдный шар под углом 45 градусов из точки A. В какой угол попадёт шар?

- 1) A                      2) B                      3) C                      4) D



*Задания, оцениваемые в 5 баллов.*

26. У всех фигур одинаковая площадь. У какой фигуры наименьший периметр?

